



35<sup>ème</sup> CONGRÈS  
DE MÉDECINE  
ET SANTÉ  
AU TRAVAIL

5 AU 8 JUNI 2018

PALAIS DES CONGRÈS CHANOT

MARSEILLE



# Préciser le concept de Promotion de la Santé en vue de le développer en Santé au Travail

**Bénédicte Hallard : MPH Intervention en Promotion de la Santé**

**Jean-Marc Soulat : PU-PH Médecine et Santé au Travail, Université Toulouse III**



35<sup>ème</sup> CONGRÈS  
DE MÉDECINE  
ET SANTÉ  
AU TRAVAIL

5 AU 8 JUIN 2018

PALAIS DES CONGRÈS CHANOT

MARSEILLE



## DÉCLARATION DE RELATIONS PROFESSIONNELLES

**Conférencier : Bénédicte, HALLARD, Toulouse**

Je n'ai pas de lien d'intérêt potentiel à déclarer

**Co-auteur : Jean-Marc, SOULAT, Toulouse**

Je n'ai pas de lien d'intérêt potentiel à déclarer

# Contexte Actuel

## Promotion de la santé (PS)

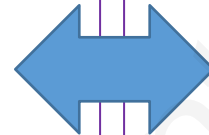
- SNS 2018 2022 :
  - 24 fois le mot Promotion de la Santé !
  - Appels aux milieux du travail



Tirée de : Ministère des solidarités et de la santé, 2017

## Santé au travail (ST)

- Directive cadre européenne 1989
- Plan Santé Travail 3 : 2016-2020
  - 9 fois le mot Promotion de la Santé !



**Plan santé  
au travail  
2016-2020**

Tirée de : Ministère du travail, 2015

# Historique (Breton & Brochard, 2017)

- 19<sup>e</sup> : Courant hygiéniste
  - Approche environnementale
- 1878 : Pasteur « La théorie des germes »
  - Approche individuelle
- 1950 : Doll et Hill
- 70's : Programmes d'EPS - USA
- 1974 : Rapport Lalonde - Canada
- 1986 : Charte d'Ottawa



OMS, 1986. Tirée de : OMS, 2018

# La Charte d'Ottawa (OMS, 1986)

- "La promotion de la santé est le processus qui confère aux populations les moyens d'assurer un plus grand contrôle sur leur propre santé, et d'améliorer celle-ci."
- Définition dynamique et globale de la Santé
- 5 actions pour agir sur les déterminants

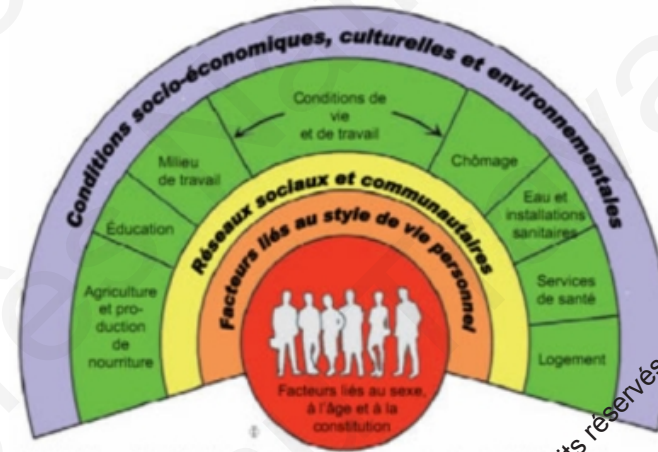
*« La santé est engendrée et vécue dans les divers contextes de la vie quotidienne, là où l'individu s'instruit, travaille, se délasse ou se laisse aller à manifester ses sentiments. »*



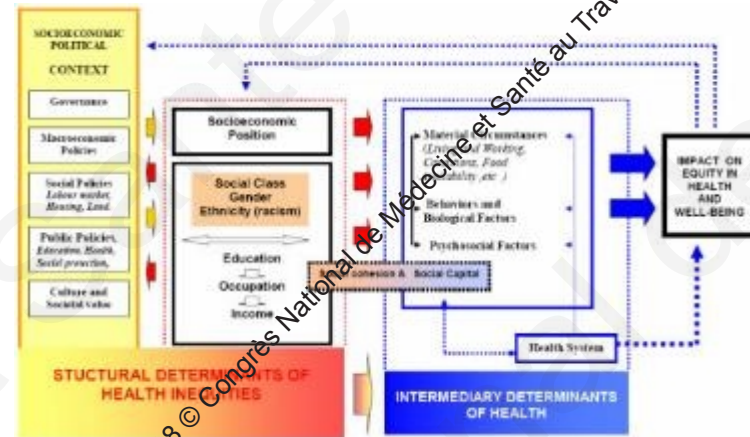
# Déterminants de Santé



Tiré de : INSPQ, 2008, Gouvernement du Québec, 2010

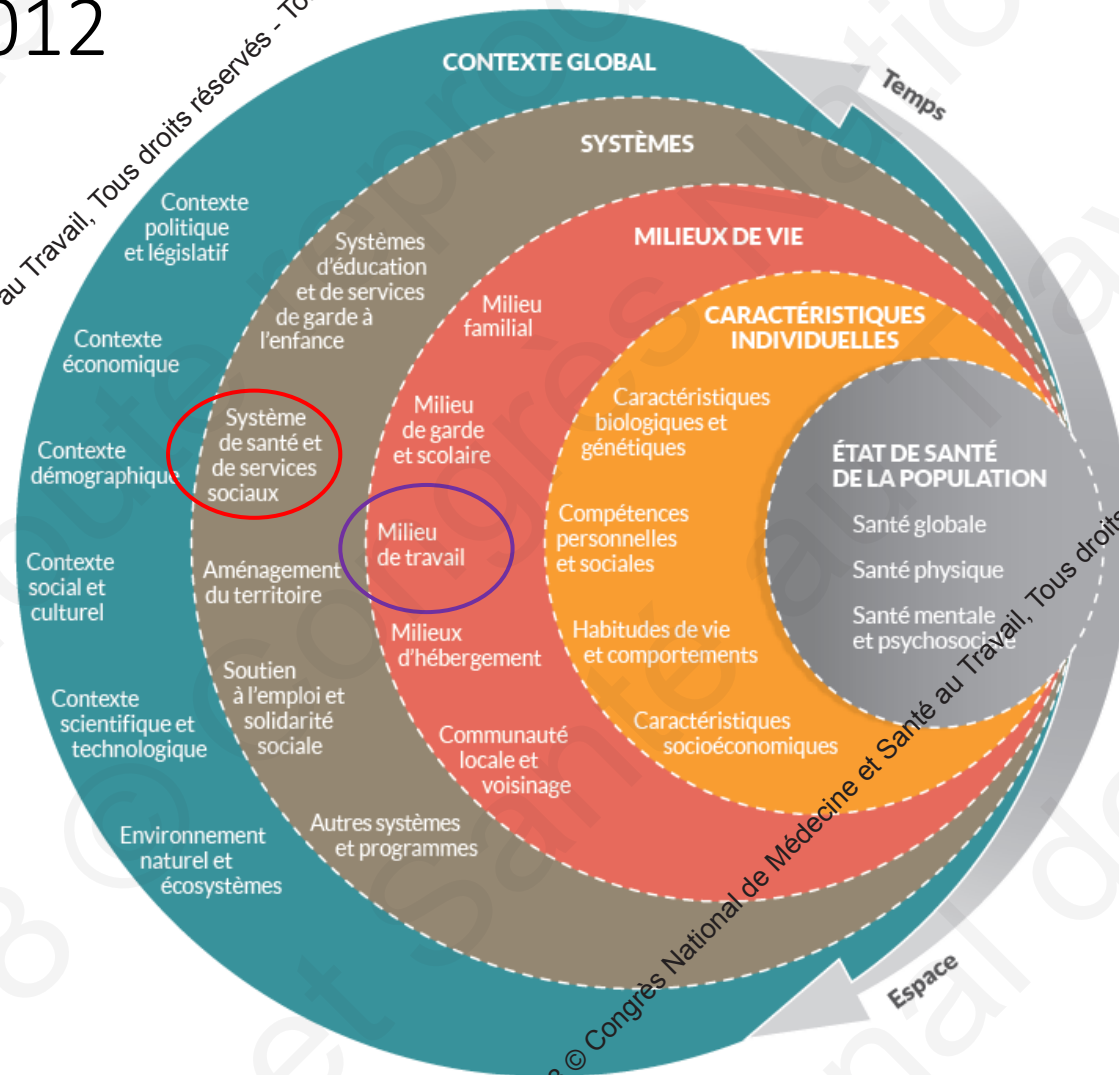


Modèle de Dalghen et Whitehead, 1991 Tiré de : INPES, 2012



CDS, OMS, 2008 Tiré de : INPES, 2012

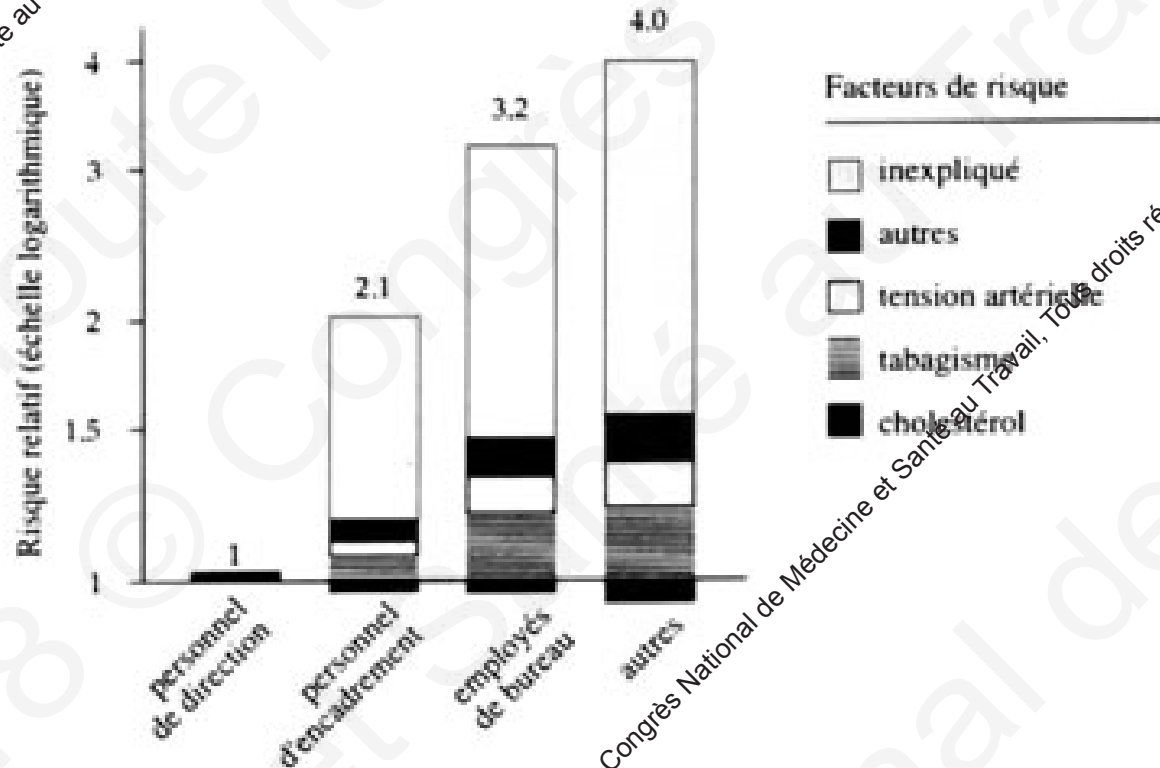
# Carte de la Santé et de ses déterminants, MSSS, 2012



# Inégalités sociales de Santé

Cohorte de Whitehall, Marmot et al., 1978

Risque relatif de mortalité (ajusté par âge) par maladie cardiovasculaire et par facteur de risque selon la position hiérarchique. Source : Marmot, 1978 : 248

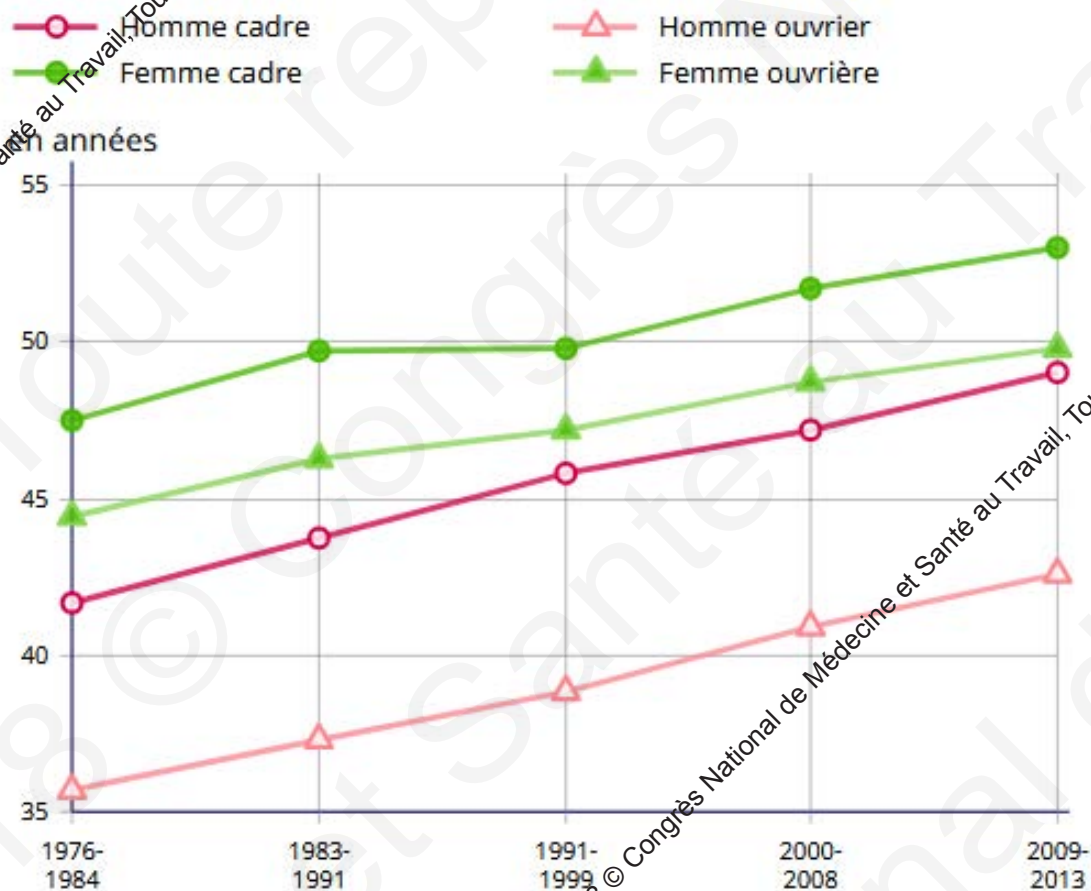




# Inégalités sociales de Santé : Aujourd'hui?

INSEE, 2016

## Evolution de l'espérance de vie à 35 ans par sexe pour les cadres et les ouvriers

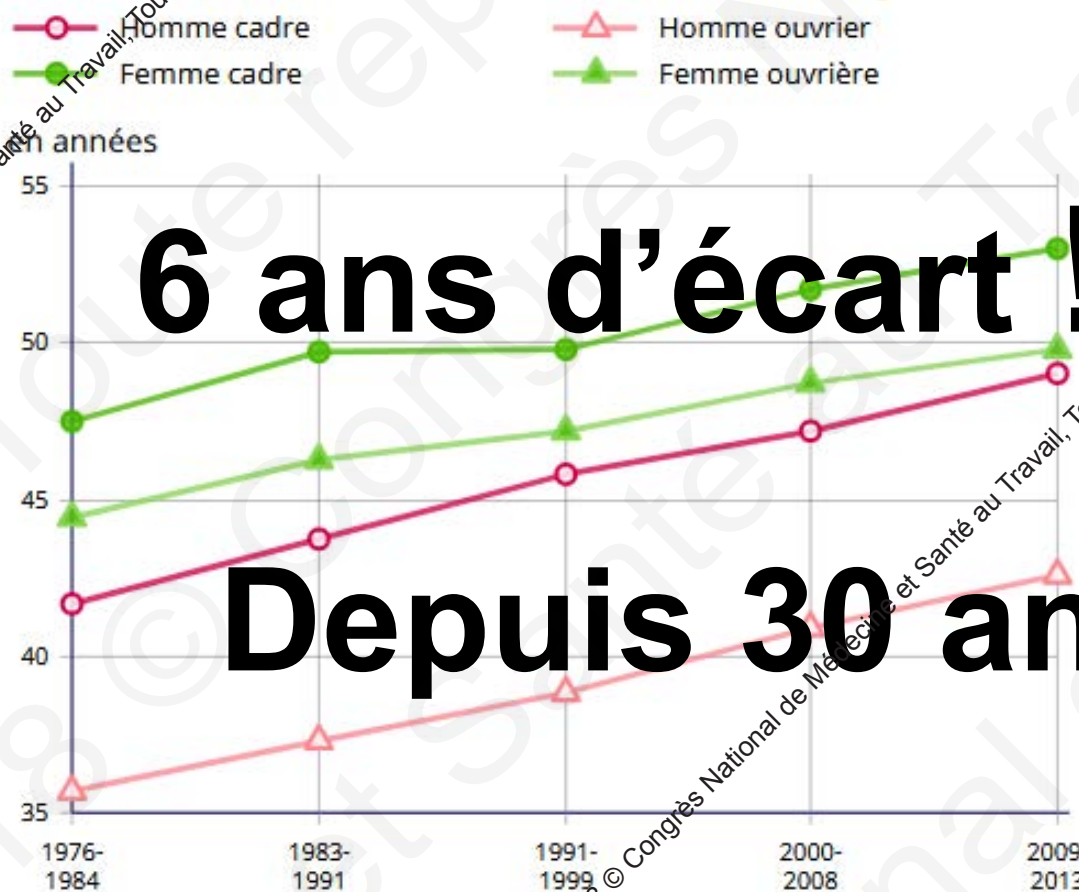


Tiré de : INSEE, 2016

# Inégalités sociales de Santé : Aujourd'hui?

INSEE, 2016

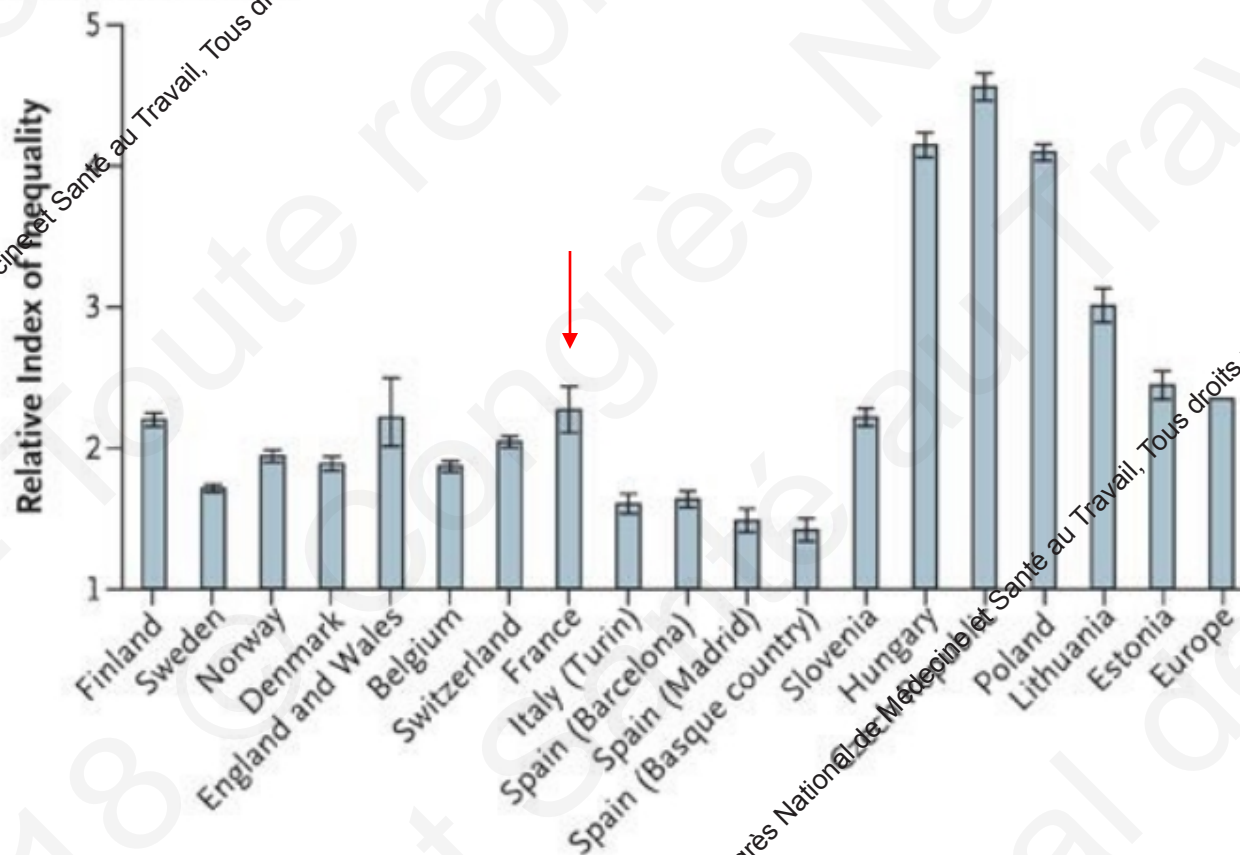
## Evolution de l'espérance de vie à 35 ans par sexe pour les cadres et les ouvriers



# Inégalités sociales de Santé : Aujourd'hui?

Mackenbach et al, EJM, 2008

## Indice relatif d'inégalités de mortalité toutes causes selon le niveau d'éducation (hommes)

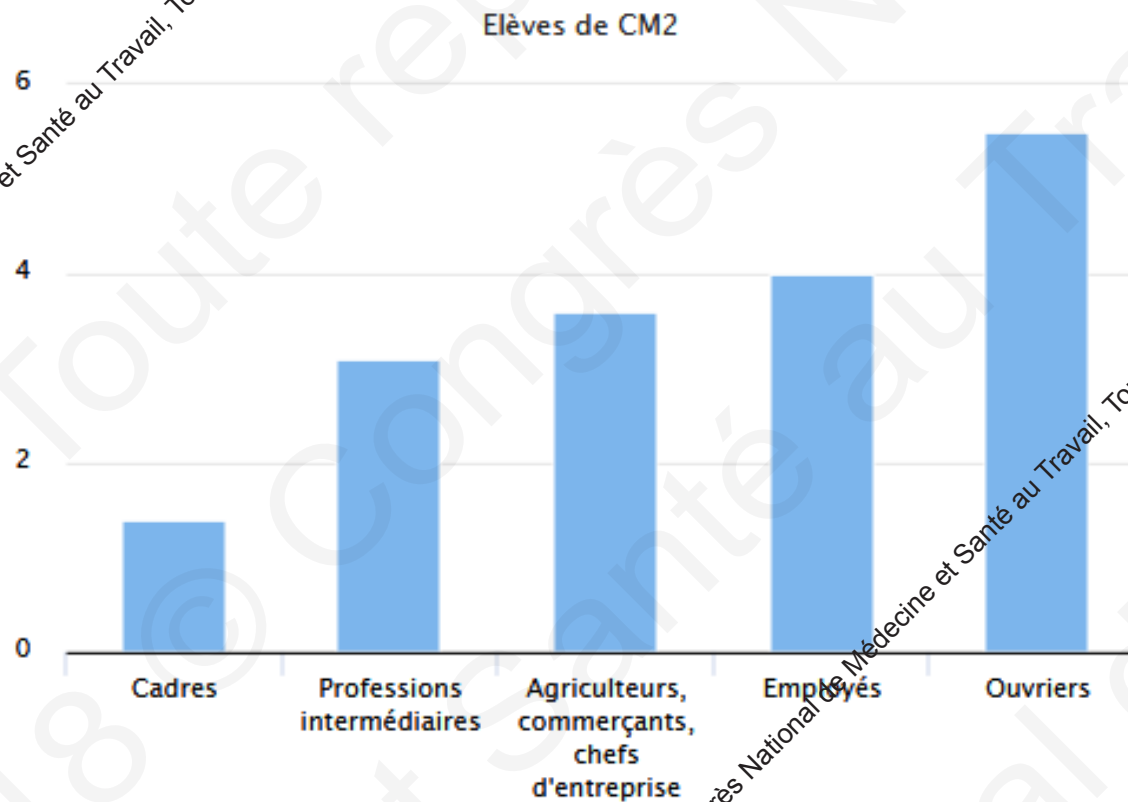


Tiré de : Mackenbach et al, EJM, 2008

# Inégalités sociales de Santé : Aujourd'hui?

Observatoire des inégalités, données 2014-2015

## Taux d'obésité selon le groupe social des parents



Tiré de : Ministère de la santé, Observatoire des inégalités, 2015

# Prévention, PS et EPS

**Prévention**



Risques

➤ Approche **thématique**

**Promotion de la Santé**



Causes des causes

➤ Approche **globale**

**Education pour la  
santé**



# 5 Actions Prioritaires Charte d'Ottawa

**3 Moyens**



# Focus sur l'empowerment

**Empowerment** « **Pouvoir d'agir** » : Processus par lequel les **individus** et les **communautés** acquièrent la capacité à prendre en charge eux-mêmes les questions de santé qui les concernent. (Breton, Jabot, Pommier, Sherlaw, 2017)



Paulo Freire

Tirée de : Capellano, 2008; Atelier du Tarnis, 2017

# Freins et Moteurs de la PS en ST (Madec & Jabot, 2017)

- 
- PS peu répandue
  - ? Coûts et Méthodes
  - « *Resp. et oblig. de sécurité et de résultats pour l'employeur* » VS « *empowerment* »

+

Evolution progressive :

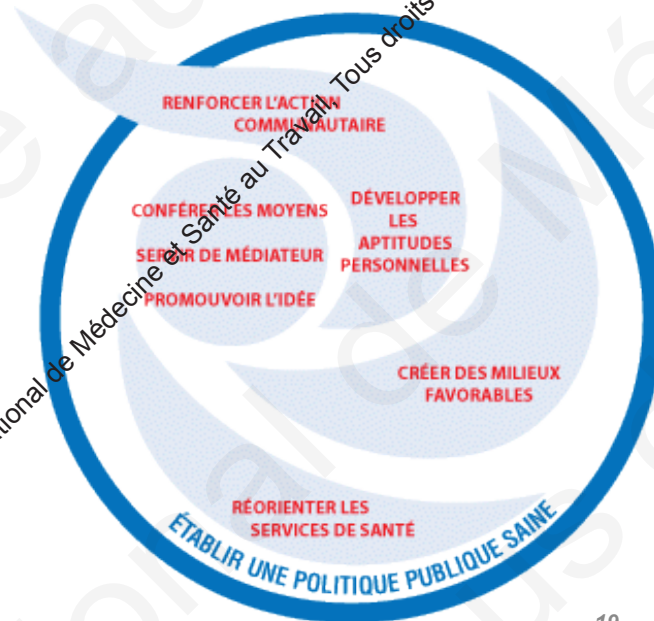
- PST 1 > PST3
- Anact : « mise en place d'env. favorables dans l'entreprise »

# Spécificités de la PS en milieu du travail

- *Espace **social** avec ses règles et lois, ses codes de conduite et surtout ses **relations de pouvoir*** (Muller et Mairiaux, 2008)
- **Public Captif**
- **Spécificités liées à l'organisation :**
  - Taille
  - Domaine d'activité
  - Publique/Privée
  - Etc.

# Stratégies pour plus d'efficacité de la PS en ST

- Analyse du milieu
- Participation
- *Empowerment*
- Intersectorialité
- Actions ciblant les individus ET structurelles
- Prise en compte de l'éthique





## Conclusion

- Paradigme PS complémentaire !
- **Création d'EBPH** : Découvrir, Partager et Promouvoir !

2018 © Congrès National de Médecine et Santé au Travail, Tous droits réservés - Toute reproduction même partielle est formellement interdite.

2018 © Congrès National de Médecine et Santé au Travail, Tous droits réservés - Toute reproduction même partielle est formellement interdite.



Tirée de : Flickr, JPTonn, NGP, 2015

# Merci



Tirée de : Wikipedia, Cpcvt, 2004

# Bibliographie

- Stratégie Nationale de Santé 2018-2022. (2017). Ministère des solidarités et de la santé. Accès : [solidarites-sante.gouv.fr/IMG/pdf/dossier\\_sns\\_2017\\_vdef.pdf](http://solidarites-sante.gouv.fr/IMG/pdf/dossier_sns_2017_vdef.pdf)
- Directive 89/391/CEE du Conseil, du 12 juin 1989, concernant la mise en œuvre de mesures visant à promouvoir l'amélioration de la sécurité et de la santé des travailleurs au travail, 89/391/CEE, Journal Officiel, 29-6-1989 (1989).
- Ministère du travail. (2015). *Plan Santé Travail*. Accès : [travail-emploi.gouv.fr/IMG/pdf/pst3.pdf](http://travail-emploi.gouv.fr/IMG/pdf/pst3.pdf)
- Breton, E., Jabot, F., Pommier, J. & Sherlaw, W. (2017). *La Promotion de la Santé. Comprendre pour agir*. Presses de l'EHESP : Rennes.
- Breton, E. – Brochard, A. *Histoire de la promotion de la santé*. In Breton, E., Jabot, F., Pommier, J. & Sherlaw, W. (2017). *La Promotion de la Santé. Comprendre pour agir*. Presses de l'EHESP : Rennes.
- Organisation Mondiale de la santé. *Charte d'Ottawa*. 1986. Accès : [www.euro.who.int/\\_\\_data/assets/pdf\\_file/0003/129675/Ottawa\\_Charter\\_F.pdf](http://www.euro.who.int/__data/assets/pdf_file/0003/129675/Ottawa_Charter_F.pdf)
- Gouvernement du Québec. (2010). *Cadre conceptuel de la santé et de ses déterminants*. Accès : [https://www.inspq.qc.ca/sites/default/files/responsabilite.../cadre\\_conceptuel.pdf](https://www.inspq.qc.ca/sites/default/files/responsabilite.../cadre_conceptuel.pdf)
- Marmot MG, Rose G, Shipley M, et al. *Employment grade and coronary heart disease in British civil servants*. *Journal of Epidemiology & Community Health* 1978;32:244-249.
- Institut National de la Statistique et des Etudes Economiques. (2016). *Les hommes cadres vivent toujours 6 ans de plus que les hommes ouvriers*. Accès : <https://www.insee.fr/fr/statistiques/1908110>
- Mackenbach JP, Stirbu I, Roskam A-JR, Schaap MM, Menvielle G, Leinsalu M, Kunst AE. *Socioeconomic inequalities in health in 22 European countries*. *N Engl J Med*. 2008;358:2468–81. <https://doi.org/10.1056/NEJMsa0707519>
- Observatoire des inégalités. (2015). *Obésité chez les jeunes : le poids du milieu social*. Accès : [https://www.inegalites.fr/L-obesite-chez-les-jeunes-le-poids-du-milieu-social?id\\_theme=20](https://www.inegalites.fr/L-obesite-chez-les-jeunes-le-poids-du-milieu-social?id_theme=20)
- Breton, E. (2014). *La Promotion de la Santé. Module Socle*. (Support de cours)
- Lindström B., & Ericksson M. (2012). *La Salutogenèse. Petit guide pour promouvoir la santé*. Presses de l'université de Laval : Laval
- Sandrin, B. (2013). Éducation thérapeutique et promotion de la santé : quelle démarche éducative ?. *Santé Publique*, s2,(HS2), 125-135. doi:10.3917/spub.133.0125.
- Madec, L. & Jabot, F. (2017). *Promotion de la santé et travail*. In Breton, E., Jabot, F., Pommier, J. & Sherlaw, W. (2017). *La Promotion de la Santé. Comprendre pour agir*. Presses de l'EHESP: Rennes.
- Muller, M. & Mairiaux, P. (2008). *Promotion de la santé en milieu de travail: modèles et pratiques*. *Santé Publique*, vol. 20,(hs), 161-169. doi:10.3917/spub.080.0161.

# Bibliographie (figures)

Stratégie Nationale de Santé 2018-2022. Ministère des solidarités et de la santé. Accès : [solidarites-sante.gouv.fr/IMG/pdf/dossier\\_sns\\_2017\\_vdef.pdf](https://solidarites-sante.gouv.fr/IMG/pdf/dossier_sns_2017_vdef.pdf)

Ministère du travail, 2015. *Plan Santé Travail*. Accès : [travail-emploi.gouv.fr/IMG/pdf/pst3.pdf](https://travail-emploi.gouv.fr/IMG/pdf/pst3.pdf)

Wikipedia, 2018. *Florence Nightingale*. Accès : [https://en.wikipedia.org/wiki/Florence\\_Nightingale](https://en.wikipedia.org/wiki/Florence_Nightingale)

Saint Roch. S.d. *Conditions de vie*. Accès : [saint-roch.blogspot.ca](https://saint-roch.blogspot.ca).

Wikipedia, 2018. *Louis Pasteur*. Accès : [https://fr.wikipedia.org/wiki/Louis\\_Pasteur](https://fr.wikipedia.org/wiki/Louis_Pasteur)

Pixabay, 2018. Accès : <https://pixabay.com/fr/cigarette-faucheuse-fum%C3%A9e-braise-2456476/>

Organisation Mondiale de la Santé. *Charte d'Ottawa*. 2018. Accès : [www.euro.who.int/\\_\\_data/assets/pdf\\_file/0003/129675/Ottawa\\_Charter\\_F.pdf](http://www.euro.who.int/__data/assets/pdf_file/0003/129675/Ottawa_Charter_F.pdf)

INPES, 2012. *Qu'est ce qui détermine notre santé*. Accès : <http://inpes.santepubliquefrance.fr/10000/themes/ISS/determinants-sante.asp>

Gouvernement du Québec, MSSS, 2012. *La Santé et ses déterminants. Mieux comprendre pour mieux agir*. Accès : <http://publications.msss.gouv.qc.ca/msss/document-000540/>

Institut National de la Statistique et des Etudes Economiques, 2016. *Les hommes cadres vivent toujours 6 ans de plus que les hommes ouvriers*. Accès : <https://www.insee.fr/fr/statistiques/1908110>

Mackenbach JP, Stirbu I, Roskam A-JR, Schaap MM, Menvielle G, Leinsalu M, Kunst AE. *Socioeconomic inequalities in health in 22 European countries*. N Engl J Med. 2008;358:2468–81. <https://doi.org/10.1056/NEJMsa0707519>.

Observatoire des inégalités. 2015. *Obésité chez les jeunes : le poids du milieu social*. Accès : [https://www.inegalites.fr/L-obesite-chez-les-jeunes-le-poids-du-milieu-social?id\\_theme=20](https://www.inegalites.fr/L-obesite-chez-les-jeunes-le-poids-du-milieu-social?id_theme=20)

Lindström B., & Ericksson M. (2012). *La salutogenèse. Petit guide pour promouvoir la santé*. Presses de l'université de Laval : Laval

PromoSanté Ile de France. *Concepts clés en Promotion de la santé. Définitions et enjeux*. 2017. Accès : <https://www.promosante-idf.fr/conceptscles-cl%C3%A9s-en-promotion-de-la-sant%C3%A9-d%C3%A9finitions-et-enjeux>

L'atelier du tamis, 2017. *Paolo Freire, Pédagogue de la libération*. Accès : <https://letamis.hypotheses.org/364>

Wikipedia Ccvtv. (2004). *Violette de Toulouse*. Accès : [https://fr.wikipedia.org/wiki/Fichier:Violette\\_de\\_Toulouse.jpeg#filelinks](https://fr.wikipedia.org/wiki/Fichier:Violette_de_Toulouse.jpeg#filelinks)

Flickr, JPTonn, NGP. (2015). *Toulouse*. Accès : [https://www.flickr.com/photos/jpto\\_55/23105862229](https://www.flickr.com/photos/jpto_55/23105862229)